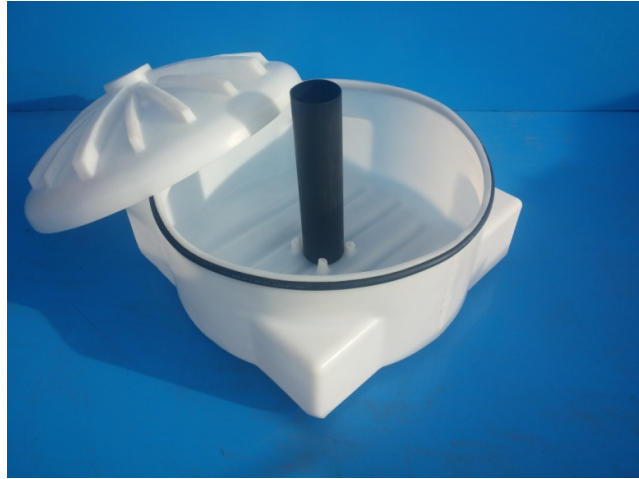


## PLASTIKUST OPTIKA KAABLIKAEVU PAIGALDUSJUHEND.



### KAEVISE ETTEVALMISTUS.

- Kaevise laius peab olema kaevu igast küljest min. 200 mm laiem.
- Kaevise põhi tuleb täita 100 mm paksuse tihendatud liivaga.

### • KAEVU PAIGALDUS.

- Kaev tuleb tõsta kaevise tihendatud põhja ja jälgida, et kaev oleks kuival tasasel pinnasel ja asetseks horisontaalselt.
- Kaablikaitsetorude liitmiseks kaevuga tuleb freesida kaevu sein vastava mõõduga ava ning paigaldada läbistustihend. Seejärel määri tihend libestiga kokku ja lükka toru ots läbi tihendi kaevu min. 50 mm. Läbistustihendid (erinevad mõõdud) saate vajadusel juurde tellida. Komplekti kuulub 2 läbistustihendit.
- Peale kaablikaevu paigaldamist tihendage kaevu ümbrus max 300 mm paksuste kihtidena. Jälgige, et pinnas ei sisaldaks teravaid osakesi (kive), mis on suuremad kui 30 mm. Nõutav on ümbritseda kogu kaevu keha pehme pinnasega (liiv) ja täita kuni olemasoleva pinnaseni. Minimaalne liivakihi paksus, mis ümbritseb kaevu keha on 100 mm. Kui kaev on poolenisti kaetud pinnasega, siis tekib oht, et rasketehnika lähedalt möödumisel võib kaevu sein deformeeruda. Kindlasti tuleb jälgida, et tihendamine toimuks vibroplaadiga, mitte rasketehnikaga.
- Kaev ei vaja lisa ankurdust.