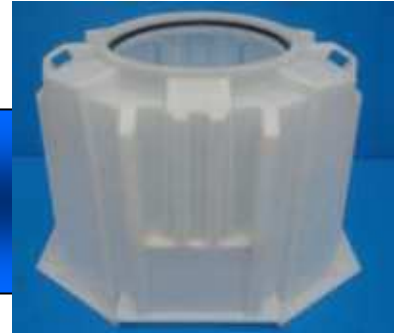




KAABLIKAEV KKS2 (klass A)



Tänapäevane sidetrasside vahekaev KKS2 on uudne asendustoodete vanadele betoonkaevudele.

Kaablikaev KKS2 (klass A) on mõeldud kasutamiseks kõrgete koormuste juures ja on sobilik paigaldamiseks sõidutee alla. KKS2 vastab klassile D400, mis kannatab koormust kuni 40t.

KKS2 (Klass A) kaablikaev on:

valmistatud: polüetüleenist (PE) rotatsioonivalu tehnoloogiat kasutades
kasutusvaldkond: kaabli- ja sidekaevud
kaal: 40 kg + lisatarvikud
kasulik teada: (100 mm läbistushülssi paigaldamiseks vajalik kasutada 108 mm freesi
50 mm läbistushülssi paigaldamiseks vajalik kasutada 60 mm freesi).
Läbistushülssi paigaldamisel kasutada kindlasti libestusainet!

Komplekti kuulub:

- kaevu keha
- 2tk läbistushülssi 100mm

Lisaks vaata:

- tehniline joonis
- sertifikaadid
- KKS2 paigaldusjuhend
- betoonkaevu ja PE kaevu +/- tabel
- www.vesimentor.ee,

